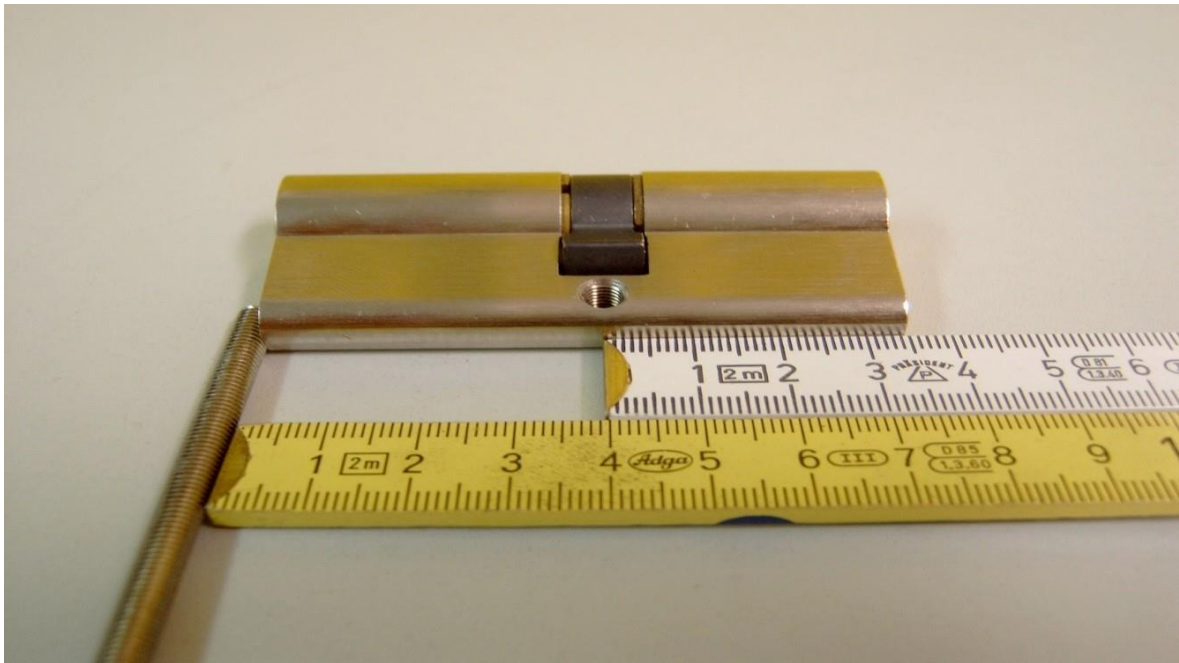


2 Möglichkeiten, das Maß für den Zylinder zu bestimmen

1. Den Zylinder ausbauen, und wie auf der Abbildung gezeigt, vermessen.



Die Zylinderschraube wird als Anschlag verwendet und hier wird zur Verdeutlichung mit 2 Meterstäben gearbeitet.

Gemessen wird von Mitte Schraubenloch bis zu den beiden Außenkanten des Zylinders.
In unserem Beispiel also 35mm außen und 40mm innen.

Sie würden in diesem Fall einen 35/40 Zylinder benötigen.
Die Außenseite wird immer zuerst genannt!

Entscheidend ist nicht die Gesamtlänge sondern die beiden Teilmaße von den Außenkanten zur Mitte der Verschraubung. Aus der Addition dieser Maße ergibt sich natürlich die Gesamtlänge des Zylinders (in unserem Beispiel 75mm).

Vergessen Sie hierbei nicht Beschläge zu berücksichtigen bzw. die Maße hinzuzurechnen.

Sicherheitstechnik

2. Den eingebauten Zylinder an der Tür vermessen (oft etwas ungenauer - hier kann der Blickwinkel zu fehlerhaften Messungen führen).

